

FAQ

FIGURAS E TABELAS

Posso incluir um endereço eletrônico (site) na Fonte de Figuras e Tabelas?

As Fontes de Figuras e Tabelas precisam de autor e data. **NÃO** inclua o endereço eletrônico como Fonte. Você pode utilizar o endereço eletrônico na legenda da Figura ou Tabela, mas não na Fonte.

a. **Data na Fonte:**

- i. Se a Figura/Tabela do endereço eletrônico tiver uma data de publicação, utilize esta data na Fonte da Figura/Tabela;
- ii. Se a Figura/Tabela do endereço eletrônico não tiver uma data de publicação, inclua o ano que você acessou o endereço eletrônico.

b. **Autor da Fonte:**

- i. Se a Figura/Tabela do endereço eletrônico tiver uma pessoa como autor, inclua o sobrenome do autor como Fonte da Figura/Tabela;
- ii. Se a Figura/Tabela não tiver autor pessoal: utilize o nome da instituição, ou empresa do endereço eletrônico. Se a instituição tiver uma sigla, pode citar apenas a sigla. Exemplo: INPE (2015).

Reciبي a figura de um amigo/orientador. Como incluir na Fonte e nas referências?

- i. Se a Figura não foi publicada, inclua na Fonte o sobrenome do autor da imagem, seguida da data de imagem;
- ii. Se a imagem não tiver uma data específica, você pode incluir a data que recebeu a imagem na Fonte.
- iii. Nas referências bibliográficas, siga o modelo de “Comunicação pessoal” do [Manual de referências](#).

Posso usar as expressões: “Figura acima”; “Tabela abaixo” e “Equação a seguir” nas citações de Figuras, Tabelas e Equações no texto?

Evite utilizar as expressões Acima, Abaixo, a Seguir na indicação de Figuras, Tabelas e Equações.
Dê preferência a indicação do número da Figura, Tabela ou Equação na citação do Texto.

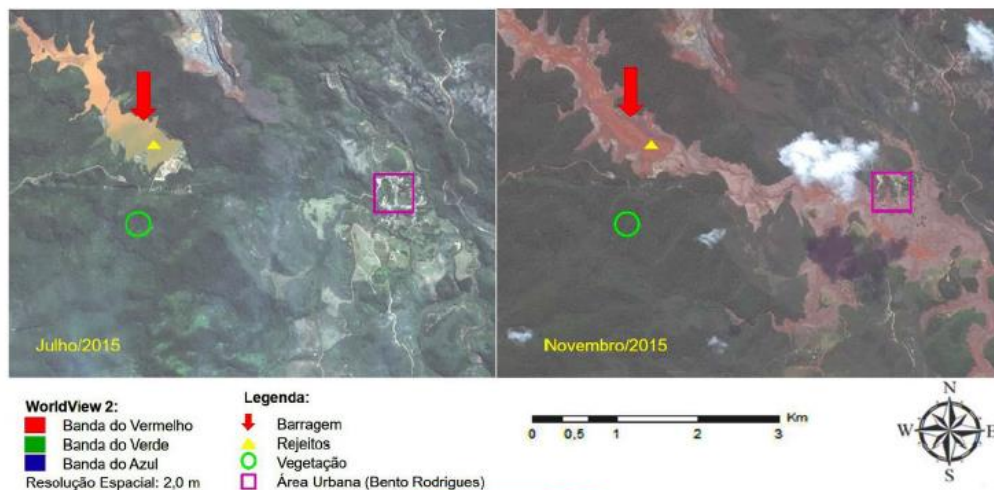
O título da minha Figura/Tabela está muito grande. Tem problema?

- i. Não tem problema. Mas o ideal é manter o título de Figuras e Tabelas sucinto;
- ii. Se o título estiver muito extenso, você pode deixar as informações como Legenda da Tabela/Figura.

Exemplos de Figuras:

Exemplo 1: Figura produzida pelo autor

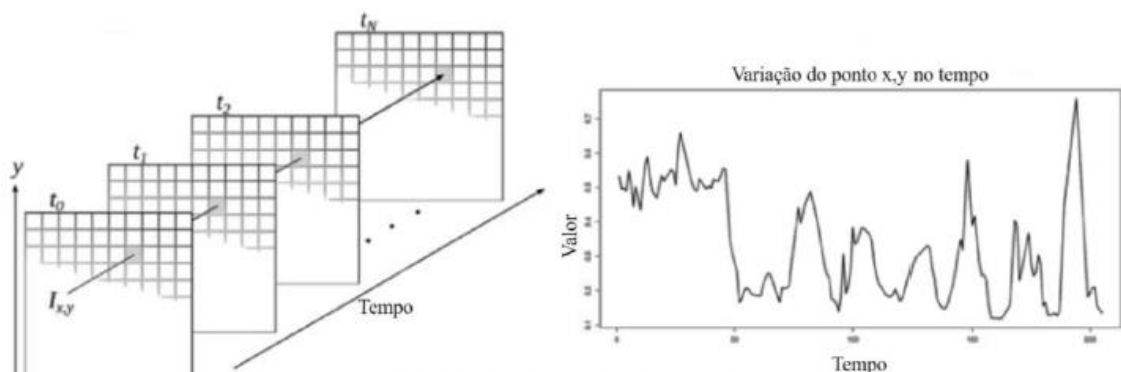
Figura 2.3 – Imagens WorldView-2 pré e pós-desastre de Mariana.



Fonte: Produção do autor.

Exemplo 2: Figura Adaptada de outro Autor

Figura 2.5 – Variação do pixel em uma série temporal de imagens.



Fonte: Adaptada de Maus (2013).

Exemplo 3: Figura com um Autor

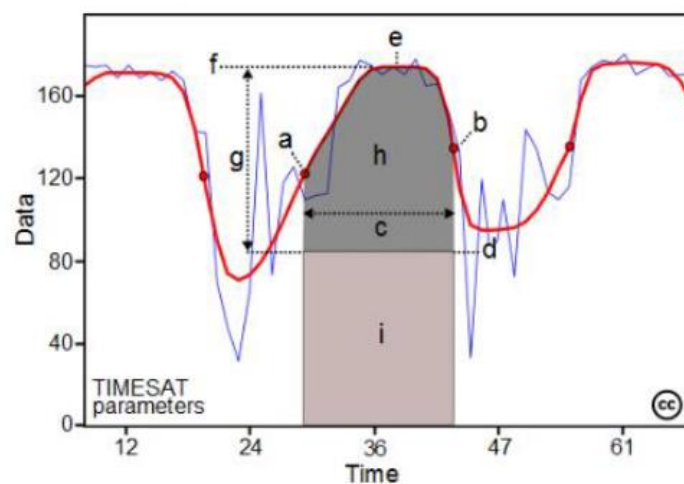
Figura 2.2 – Barragens de responsabilidade da empresa Samarco Mineração S/A.



Fonte: Pedrosa (2017).

Exemplo 4: Figura com Legenda e dois autores

Figura 2.6 – Métricas fenológicas extraídas pelo TIMESAT (espectro esquemático).



Os pontos (a) e (b) marcam o início e o final do ciclo sazonal, respectivamente. Os pontos (c) e (d) representam o nível de 80% de distribuição dos dados. O ponto (e) mostra o máximo valor; (f) é a amplitude sazonal e (g) é a duração da estação. As integrais (h) e (i) mostram o efeito cumulativo de crescimento da vegetação no período.
Fonte: Jönsson e Eklundh (2015).